



Berghotel Aschbach

Sie suchen den idealen Ort für Ihre Tagung oder Ihr Seminar?

Dann seien Sie „herzlich willkommen“ im Berghotel Aschbach,
Ihr Tagungsort mit „Weit-Blick“!

Hier finden Sie helle Räume, professionelle Ausstattung und individuelle Betreuung.
Das Ambiente verbunden mit persönlichem Service macht Ihre Veranstaltung zum Erfolg.

Genießen Sie während Ihrer Pausen den traumhaften Blick ins bayerische Voralpenland und lassen Sie sich von der hervorragenden Küche verwöhnen.

Sollten Sie ein Rahmenprogramm (z.B. Teambuilding) wünschen, beraten wir Sie gerne. Eine Informationsbroschüre für Trainings- oder Outdoor-Events liegt bei oder direkt über www.conout.com

Die wichtigsten Informationen für Ihre Veranstaltung finden Sie auf den folgenden Seiten.

Für die Besprechung, der Detailfragen oder Anregungen kontaktieren Sie bitte unsere Mitarbeiter an der Rezeption. (Montag – Sonntag von 07:00 – 21:00 Uhr) oder vereinbaren Sie einen persönlichen Gesprächstermin.

Gerne erwarten wir Sie zur Besichtigung der Räume.

Tel. 08063/8066-0

Fax. 08063/8066-20

E-Mail: reception@berghotel-aschbach.de

Internet: www.berghotel-aschbach.de

Wir freuen uns auf Sie.

Ihre Familie Lechner & Mitarbeiter



Tagungsräume

Alle Räume haben Tageslicht und sind mit Telefon- und ISDN- Anschluss sowie einem Belüftungssystem ausgestattet. **Wireless Lan ist im ganzen Haus kostenlos, ebenso das Telefonieren ins Deutsche Festnetz der Telekom und viele andere Länder wie z.B. Frankreich, Großbritannien, USA, Italien und viele mehr.**

Salettl: Der Raum hat 36 m², eine Raumhöhe von 3,10 m und bietet Platz für bis zu 12 Personen. (Für Feiern bis zu 30 Personen)

Raummiete ab 5 Personen: 1 Tag € 60,-
(in Verbindung mit einer 2 Tage € 85,-
Tagungspauschale und/oder Zimmer) 3 Tage € 105,-

Raummiete unter 5 Personen: 1 Tag € 70,-
(in Verbindung mit einer 2 Tage € 90,-
Tagungspauschale und/oder Zimmer)

Die reine Raummiete beträgt € 85,00 pro Tag.

Mögliche Bestuhlung: U-Form, Block, Parlamentarisch
oder Einzeltische

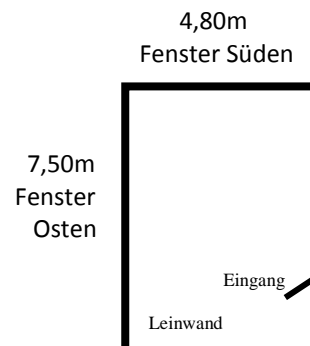
Mit drei Fensterfronten nach Süden, Norden und Osten eröffnet sich der Blick auf die wunderschöne Natur.

Bei Bedarf können die Fenster durch Außenrollläden verdunkelt werden.

Eine Klimaanlage sorgt für die richtige Temperatur.



Grundriss Salettl



Mit dem Erscheinen neuer Unterlagen, verlieren die Alten automatisch Ihre Gültigkeit.

Zirbelsaal: Der Raum hat ca. 145 m², eine Raumhöhe von 2,80 m und bietet Platz für bis zu 50 Personen. (Je nach Verwendungszweck bis zu 120 Personen)

Raummiete:	1 Tag	€ 110,-
(in Verbindung mit einer	2 Tage	€ 160,-
Tagungspauschale und/oder Zimmer)	3 Tage	€ 210,-

Die reine Raummiete beträgt € 165,00 pro Tag.

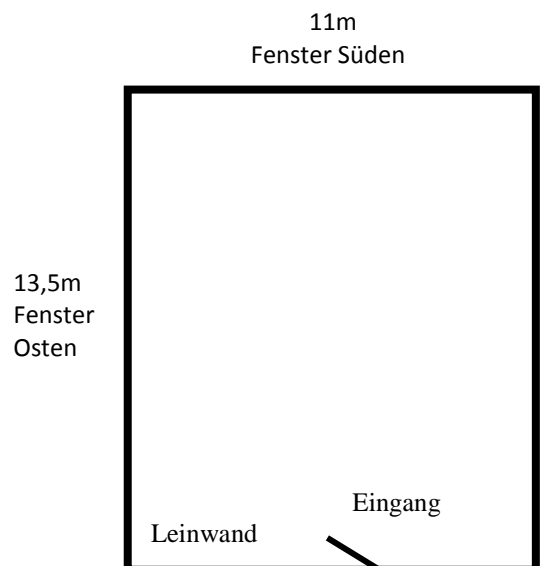
Mögliche Bestuhlung: U-Form, Einzeltische, Block,
Tischreihen (längs)
Parlamentarisch
Vortrags- / Kinobestuhlung

Die 6 Fenstertüren nach Osten und Süden öffnen sich zur Terrasse und schaffen ein angenehm helles und freundliches Ambiente zum Tagen.

Der Raum kann abgedunkelt werden.

Belüftungssystem ist vorhanden.

Grundriss Zirbelsaal



Mit dem Erscheinen neuer Unterlagen, verlieren die Alten automatisch Ihre Gültigkeit.

Tagungspauschalen

Wir bieten Ihnen folgende Möglichkeiten an, Ihre Kunden, Mitarbeiter, Seminarteilnehmer mit saisonalen und regionalen Köstlichkeiten zu verwöhnen:

Variante 1

Der besondere Vorteil: während des Tages sind **alle Softgetränke, Biere & Kaffee inklusive!**

Vormittags: Kaffee/Tee mit 1 süßem Plundergebäck oder gebuttertem Laugengebäck, alle Tagungsgetränke und Obst

Mittagessen: leichtes 2- Gang Menü mit drei Hauptgerichten zur Wahl und Getränke

Nachmittags: Kaffee/Tee mit hausgebackenem Kuchen, alle Tagungsgetränke und Obst

Halbtages Pauschale pro Person € 47,00

Abendessen: 3- Gang Menü mit drei Hauptgerichten zur Wahl € 25,50
exklusive Getränke

Ganztages Pauschale pro Person € 72,00

Variante 2

Die Tagungsgetränke sowie die Getränke bei den Mahlzeiten werden nach Verbrauch berechnet und sind nicht in der Tagungspauschale enthalten.

Vormittags: 1 Tasse Kaffee/Tee mit 1 süßem Plundergebäck € 4,50
oder gebuttertem Laugengebäck

Mittagessen: leichtes 2- Gang Menü mit drei Hauptgerichten zur Wahl € 19,00

Nachmittags: 1 Tasse Kaffee/Tee mit hausgebackenem Kuchen € 5,00

Halbtages Pauschale pro Person € 27,50

Abendessen: 3- Gang Menü mit drei Hauptgerichten zur Wahl € 25,50

Ganztages Pauschale pro Person € 53,00

Zusätzliche Möglichkeiten

Müsliriegel (verschiedene Sorten) € 1,00 pro Person

Vitamin- Pause mit geschnittenem Obst € 4,00 pro Person

Joghurt / Müsli € 3,50 pro Person

belegte halbe Vollkornsemmel € 2,50 pro Person

1 Paar Weißwürste mit Breze € 4,50 pro Person

Die Menüs mit der Auswahlmöglichkeit der Hauptgänge werden am Tag der Tagung dem Veranstaltungsleiter vormittags schriftlich ausgehändigt.

Somit kann sich jeder Teilnehmer nach seinem Geschmack entscheiden.

Sollten Sie bezüglich der Verpflegung andere oder erweiterte Vorstellungen und Wünsche haben, gehen wir gerne auf Ihre individuellen Wünsche ein.

Mit dem Erscheinen neuer Unterlagen, verlieren die Alten automatisch Ihre Gültigkeit.

Tagungstechnik

Standardausstattung:

Overhead-Projektor mit Leinwand, Flipchart und Pinnwand stellen wir Ihnen gerne **kostenlos** zur Verfügung.

Gegen eine geringe Gebühr von € 30,00 pro Tag halten wir für Sie gerne einen Beamer bereit, sowie einen Moderatorenkoffer für € 20,00.

Sollten Sie weiteres Equipment benötigen, werden wir Ihnen dieses natürlich gerne bereitstellen. Die Berechnung erfolgt je nach Art und Umfang.

Übernachtungen

Für Ihre **Übernachtungen im Komfortzimmer in Verbindung mit einer Tagung** berechnen wir pro Nacht inklusive Frühstück vom Buffet:

€ 75,- pro Person im Einzel- oder Doppelzimmer

€ 98,- bei 2 Personen im Doppelzimmer

Alle unsere Zimmer sind mit Dusche/Bad, WC, Haarfön, Telefon, Radio und Farb-TV darüber hinaus teilweise mit Minibar, beheiztem Handtuchhalter, Kosmetikspiegel und Balkon ausgestattet. Zudem haben Sie in allen Zimmern kostenfreien Zugang ins Internet über WirelessLan.

Bitte informieren Sie uns rechtzeitig, falls ein Teilnehmer nach 22 Uhr anreisen wird.



Freizeitgestaltung

Hier ein paar Tipps rund um Ihre Freizeit während Ihres Aufenthaltes im Berghotel Aschbach.

Machen Sie einfach einen Spaziergang durch die schöne ruhige Landschaft rund um unser Hotel. Nach einem langen Tag im Sitzen ist das genau das Richtige, um die Lebensgeister wieder zu wecken und Sauerstoff zu tanken.

Oder lassen Sie auf unserer Terrasse den Tag Revue passieren und genießen Sie den traumhaften Ausblick.

Gerne organisieren wir auch Kegel-, Stock- oder Eisstockschießbahnen für Sie.

Darüber hinaus besteht die Möglichkeit, auf nahegelegenen Golfplätzen ein paar Abschlüge zu üben, z.B. Golfanlage Mangfalltal oder Golfclub Maxlrain.

Hausgäste erhalten beim Golfplatz Mangfalltal 20% auf Greenfee.

Fordern Sie Ihre Kollegen doch zu einem Tennismatch in der Tennisanlage in Feldkirchen-Westerham heraus.

In unmittelbarer Nähe befindet sich auch ein Wildtierpark, den Sie vom Hotel zu Fuß erreichen können.

Wenn Ihnen der Sinn nach Wellness und Erholung steht, können Sie gerne die Therme in Bad Aibling oder das Bade- und Saunaparadies in Bad Wiessee besuchen.

Der Kurort Bad Aibling bietet für seine Besucher ein vielseitiges kulturelles Abendprogramm.

In nur ca.30 Minuten Fahrzeit erreichen Sie München, die „Weltstadt mit Herz“.

München bietet Ihnen alle Möglichkeiten von Kultur, Sport und Shopping bis bierseeliger Gemütlichkeit. Unsere Mitarbeiter beraten Sie gerne.

Die Stadt Rosenheim in ca. 30km Entfernung mit vielen sportlichen und kulturellen Angeboten eröffnet Ihnen als Besucher viele kurzweilige Möglichkeiten, sich die Zeit angenehm zu vertreiben.

P.S. Machen Sie aus Ihrer Tagung einen besonderen Event. Hier empfehlen wir unseren kompetenten Partner Conout. Details entnehmen Sie bitte der Informationsbroschüre oder www.conout.com

<u>Fahrzeiten:</u>	Messe	40 min.
	Flughafen	60 min.
	München Zentrum	40 min.
	Rosenheim	30 min.